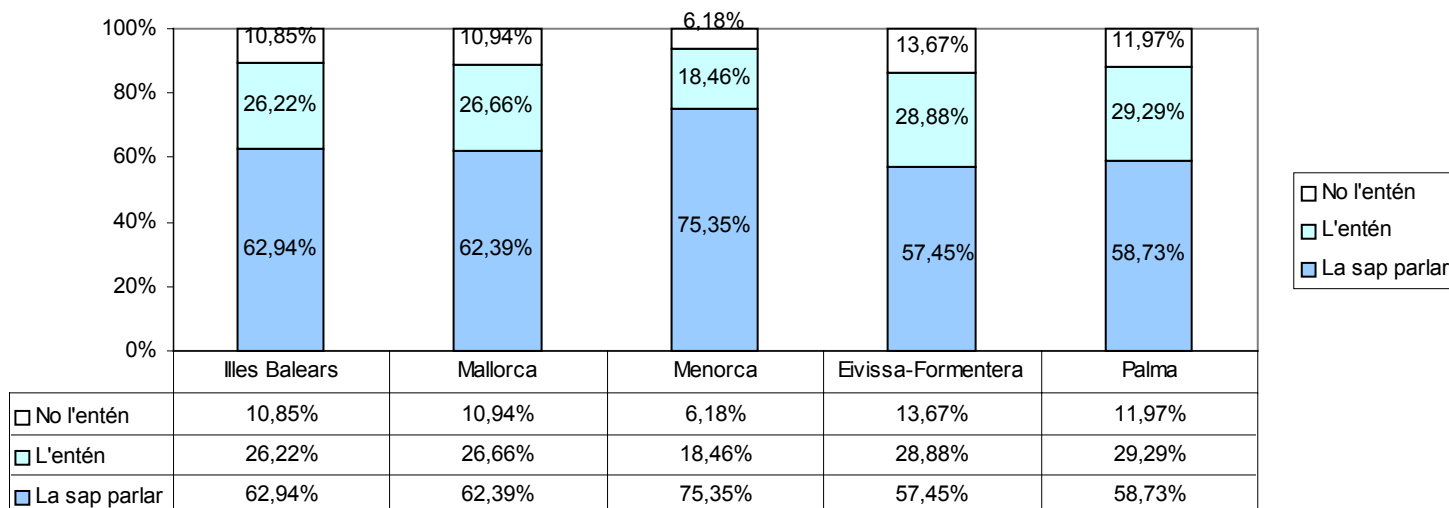
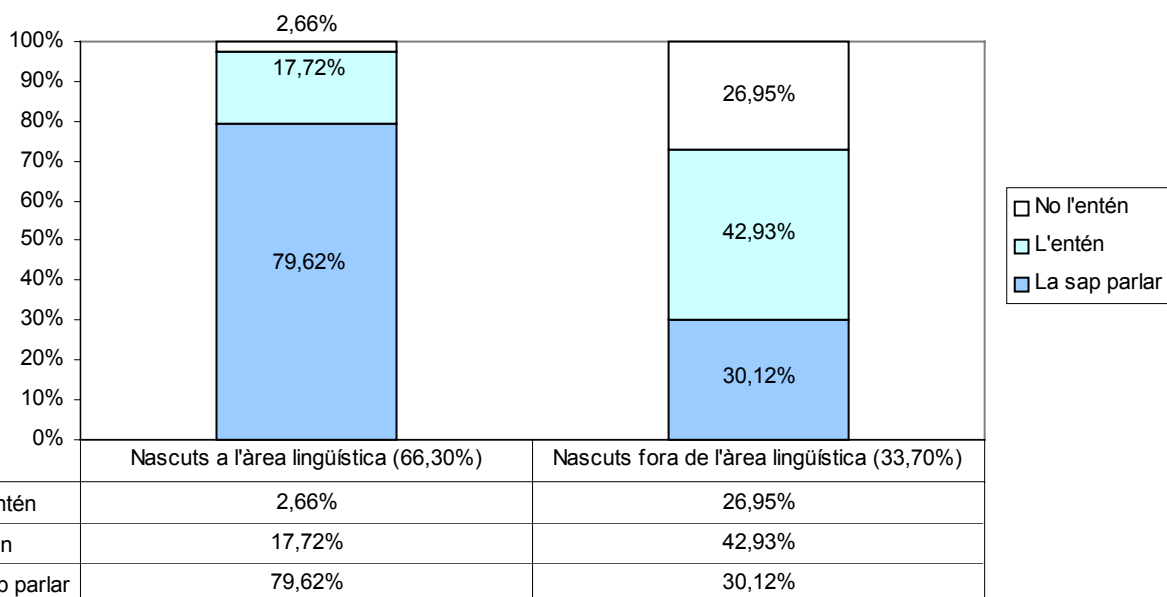


CENS 2001. Coneixements de llengua catalana. Població resident a les Illes Balears de sis anys o més. Font: IBAE/INE. Elaboració: DGPL

CENS 2001. Coneixements de llengua catalana (entendre i parlar) segons el lloc de residència. Illes Balears. Font: IBAE/INE

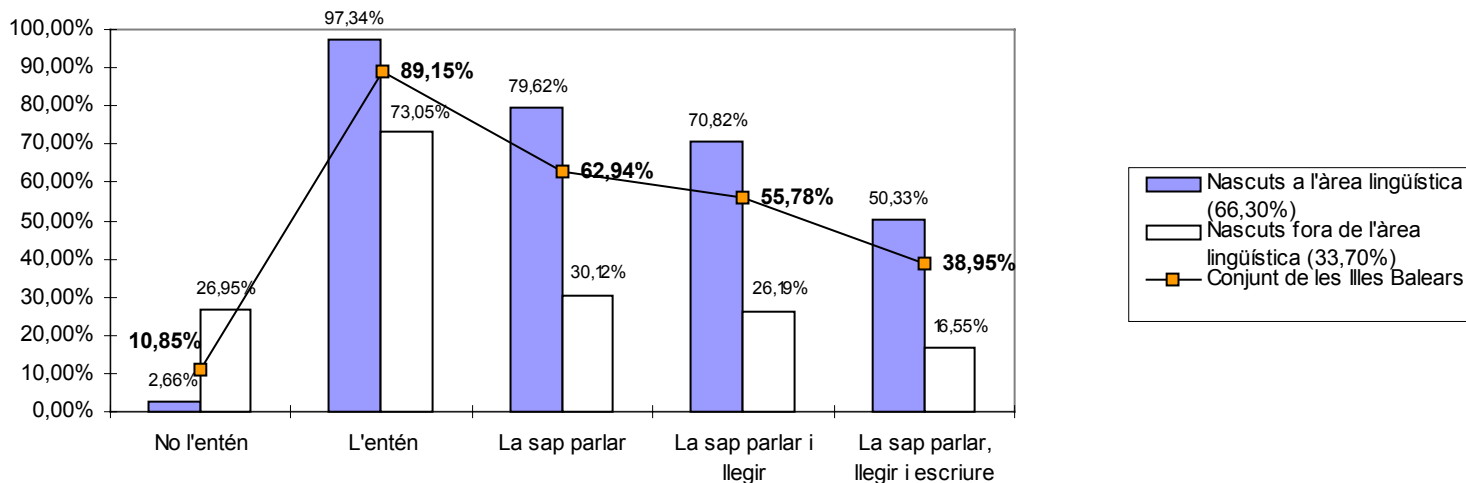


CENS 2001. Coneixements de llengua catalana (entendre i parlar) segons l'origen. Illes Balears. FONT: IBAE/INE

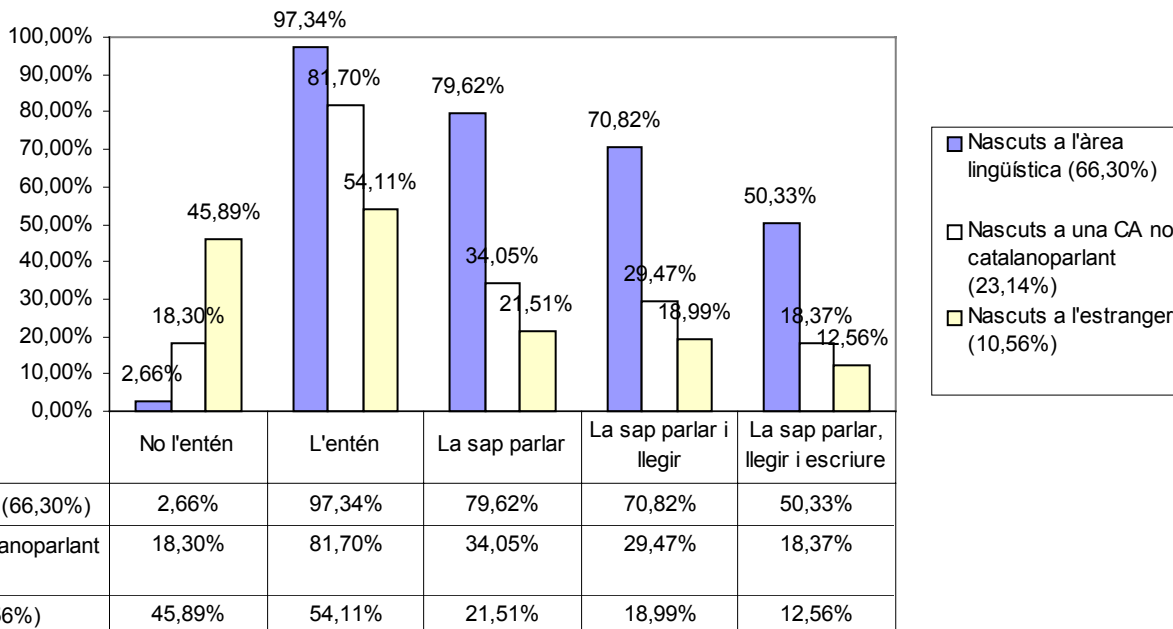


CENS 2001. Coneixements de llengua catalana. Població resident a les Illes Balears de sis anys o més. Font: IBAE/INE. Elaboració: DGPL

CENS 2001. Coneixements de llengua catalana (entendre, parlar, llegir i escriure) segons l'origen. Illes Balears. FONT: IBAE/INE

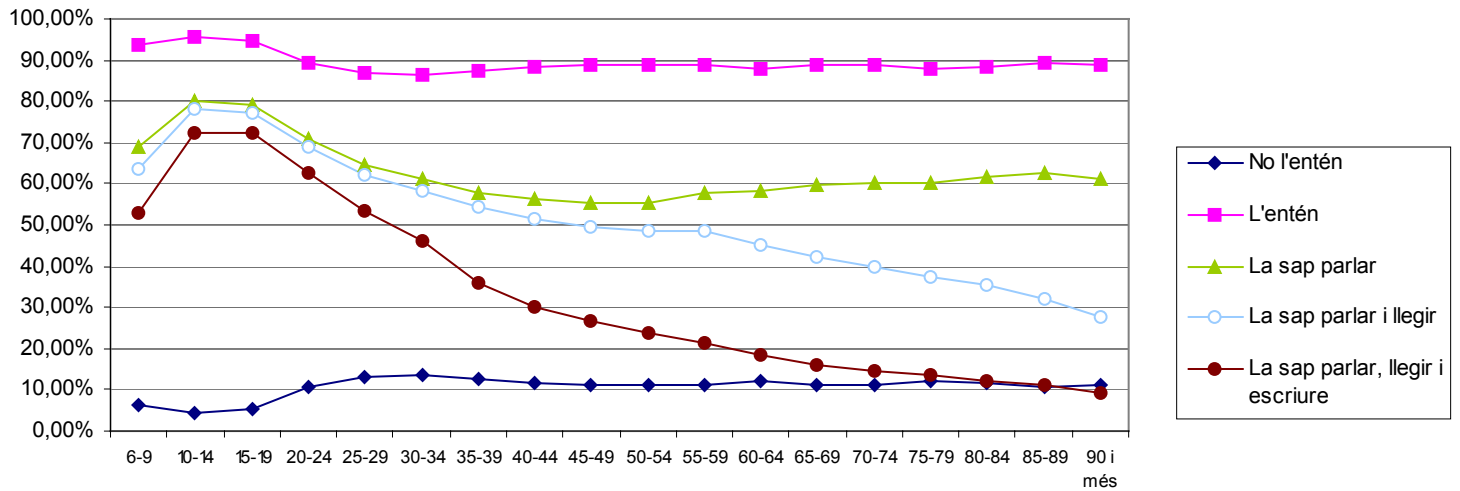


CENS 2001. Coneixements de llengua catalana (entendre, parlar, llegir i escriure) segons l'origen. Illes Balears. FONT: IBAE/INE

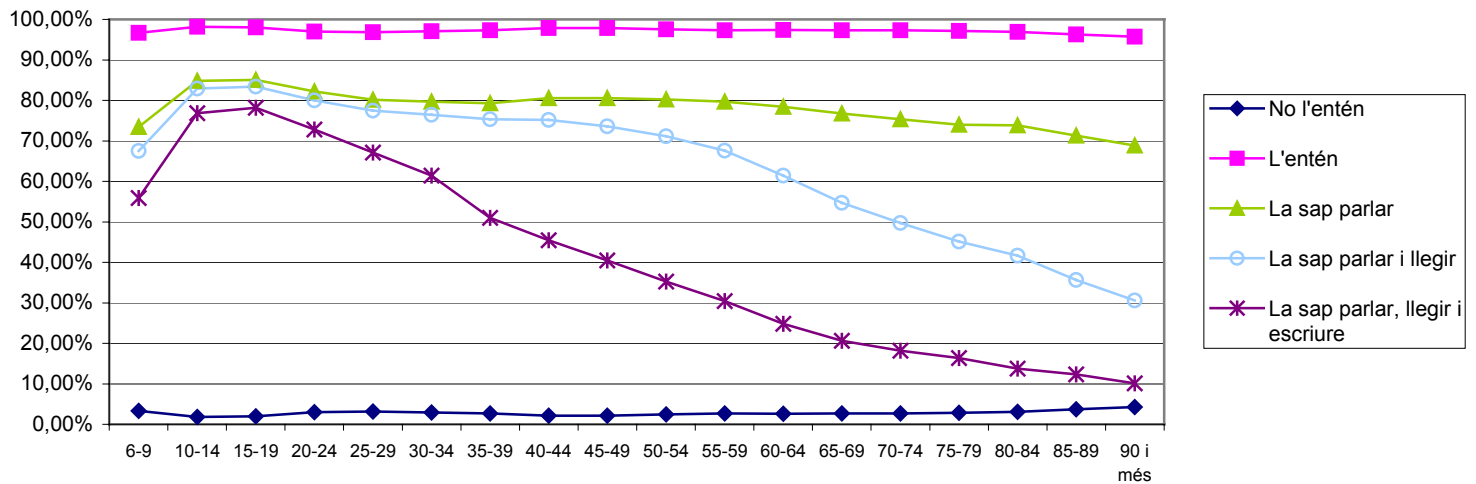


CENS 2001. Coneixements de llengua catalana per grups d'edat. Població resident a les Illes Balears de sis anys o més. Font: IBAE/INE. Elaboració DGPL

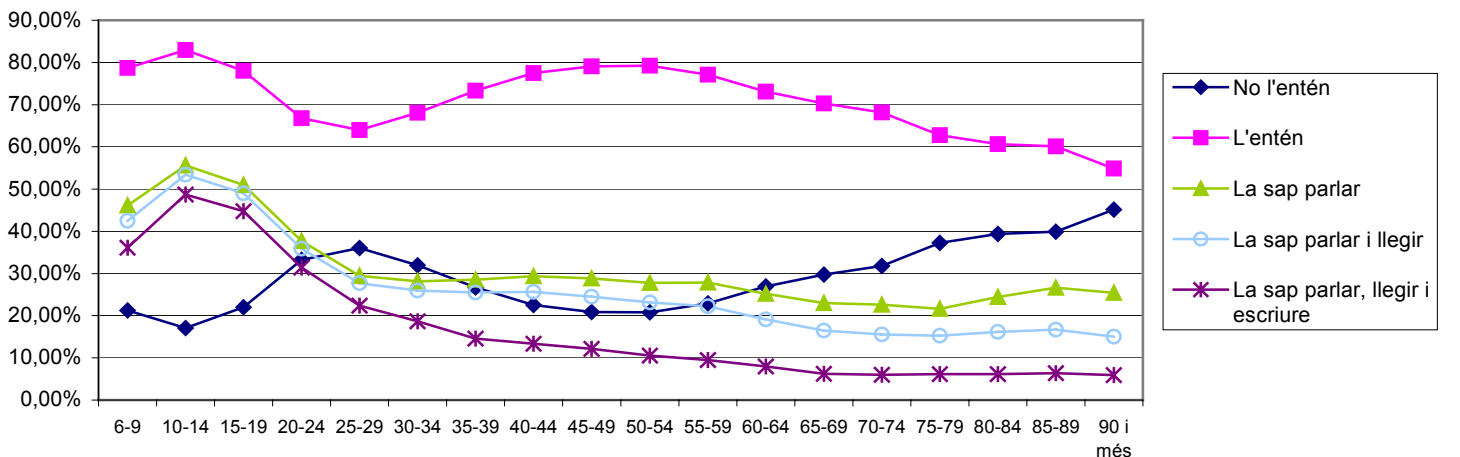
CENS 2001. Coneixements de llengua catalana (entendre, parlar, llegir i escriure) segons l'edat (grups quinquennals). Illes Balears. FONT: IBAE/INE



CENS 2001. Coneixements de llengua catalana (entendre, parlar, llegir i escriure) segons l'edat (grups quinquennals). Illes Balears: població nascuda a l'àrea lingüística (66,30%). FONT: IBAE/INE

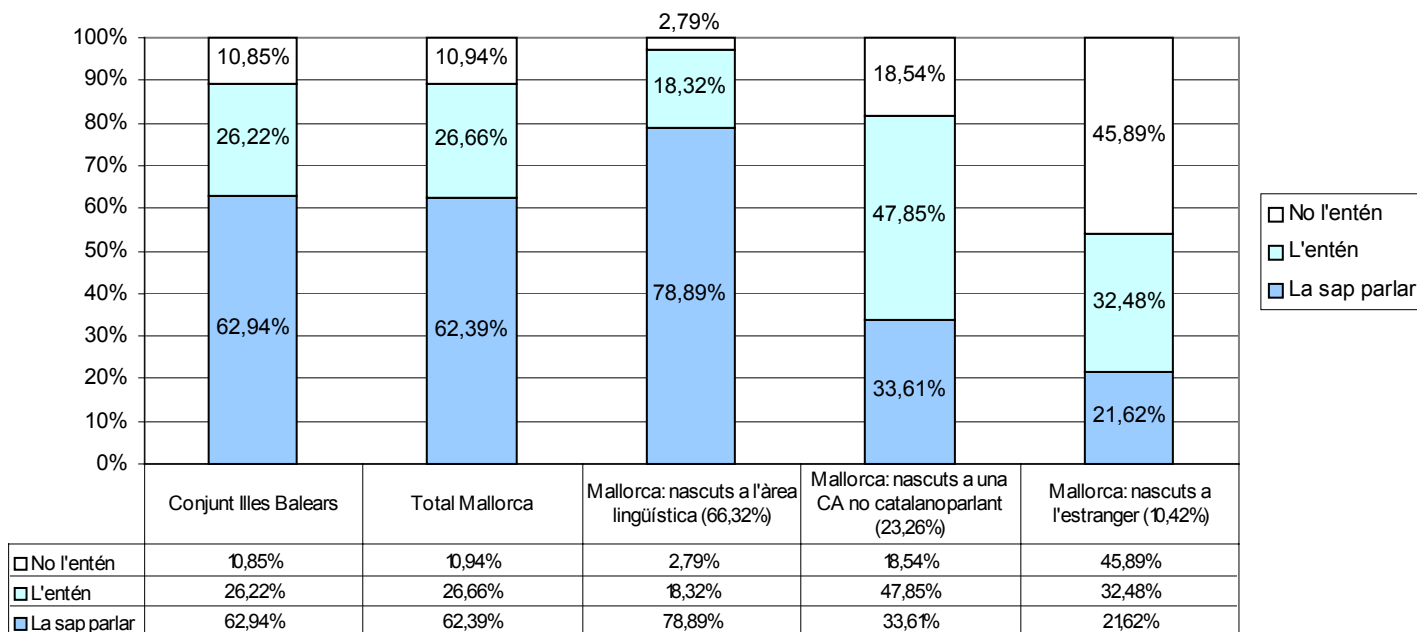


CENS 2001. Coneixements de llengua catalana (entendre, parlar, llegir i escriure) segons l'edat (grups quinquennals). Illes Balears: població nascuda fora de l'àrea lingüística (33,70%). FONT: IBAE/INE

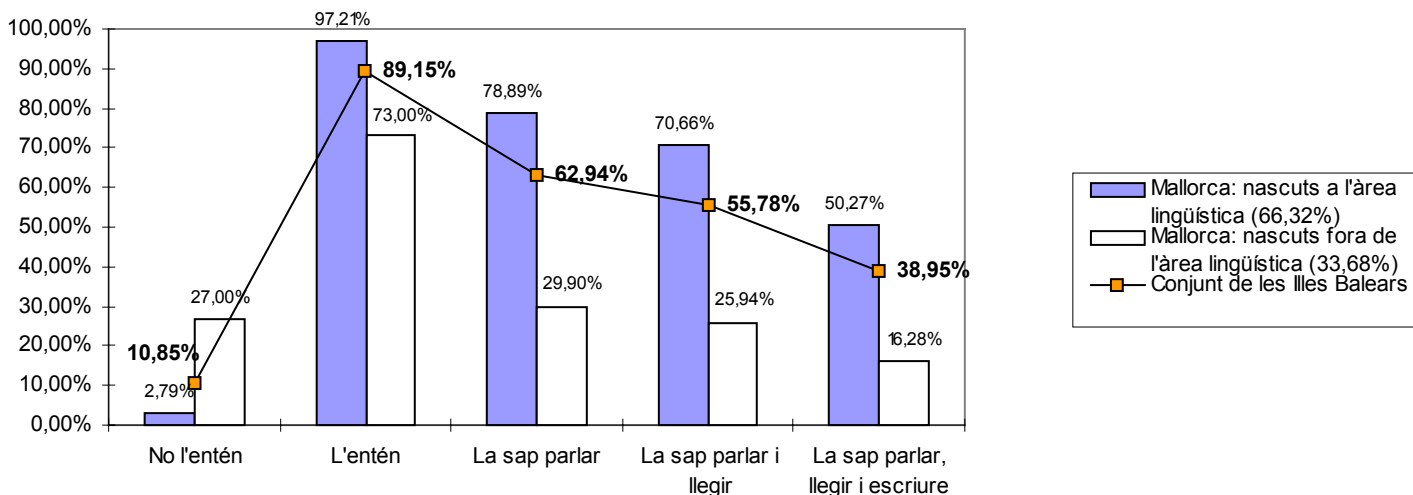


Cens 2001. Coneixements de llengua catalana. Població resident a Mallorca de sis anys o més. Font: IBAE/INE. Elaboració: DGPL

CENS 2001. Coneixements de llengua catalana (entendre i parlar) segons l'origen. Mallorca. FONT: IBAE/INE

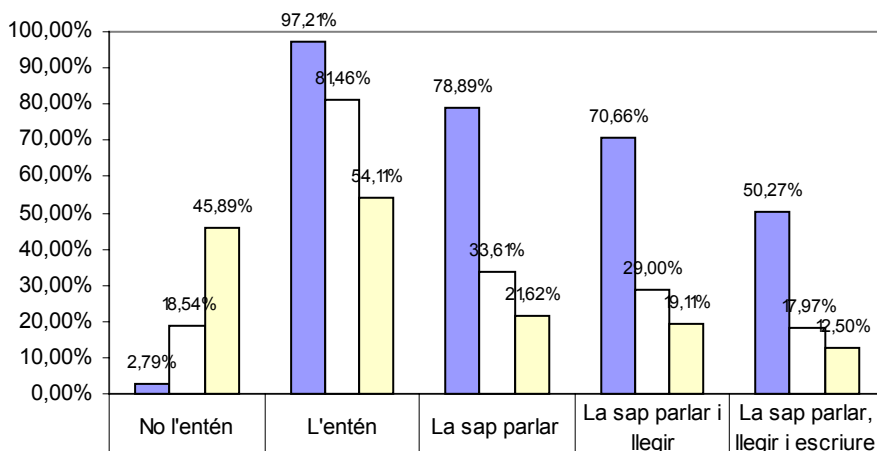


CENS 2001. Coneixements de llengua catalana (entendre, parlar, llegir i escriure) segons l'origen. Mallorca. FONT: IBAE/INE



Cens 2001. Coneixements de llengua catalana. Població resident a Mallorca de sis anys o més. Font: IBAE/INE. Elaboració: DGPL

Cens 2001. Coneixements de llengua catalana (entendre, parlar, llegir i escriure) segons l'origen. Mallorca. FONT: IBAE/INE

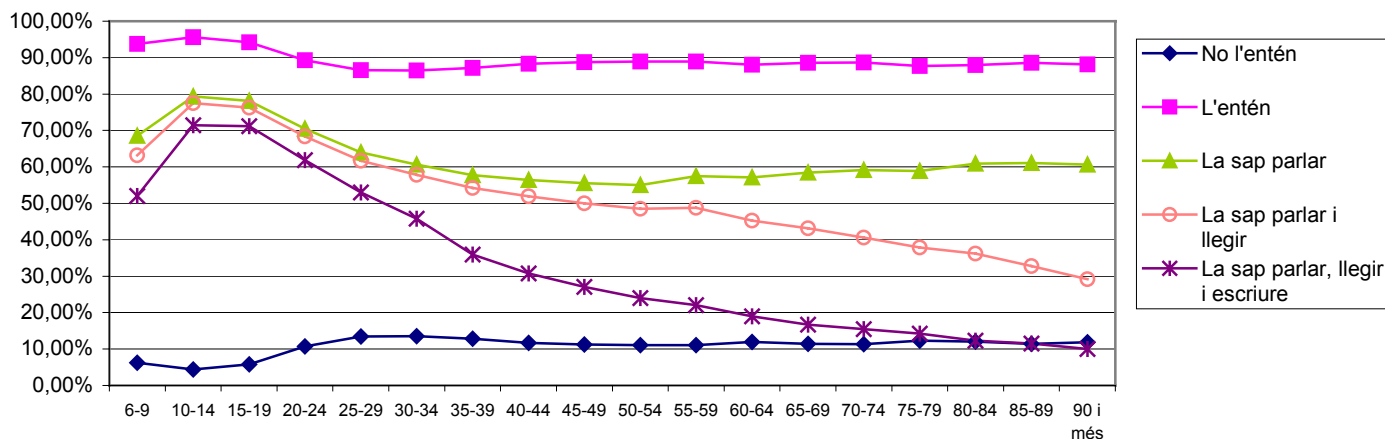


- Mallorca: nascuts a l'àrea lingüística (66,32%)
- Mallorca: nascuts a una CA no catalanoparlant (23,26%)
- Mallorca: nascuts a l'estranger (10,42%)

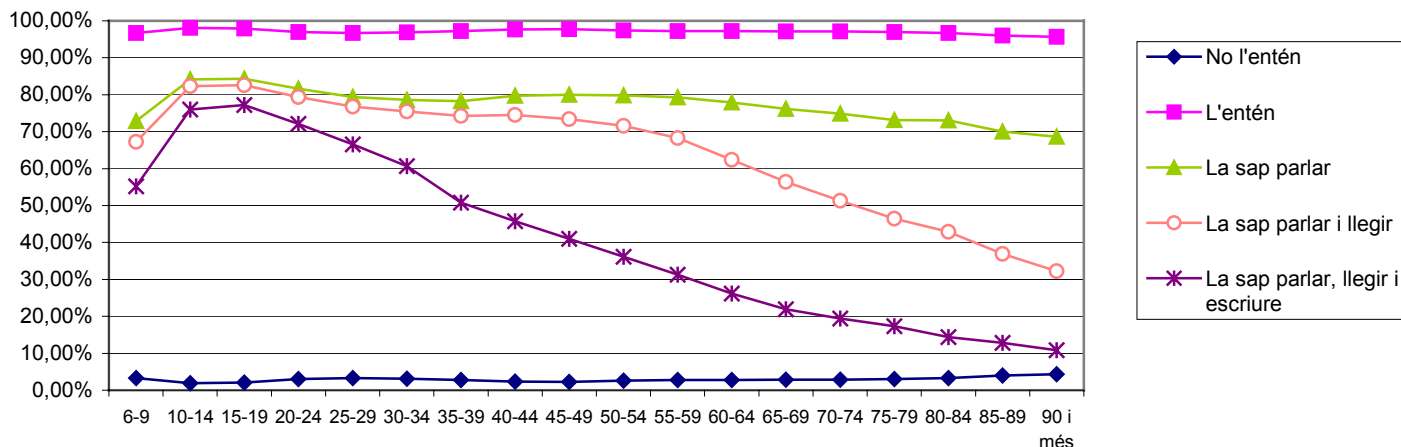
■ Mallorca: nascuts a l'àrea lingüística (66,32%)	2,79%	97,21%	78,89%	70,66%	50,27%
□ Mallorca: nascuts a una CA no catalanoparlant (23,26%)	18,54%	81,46%	33,61%	29,00%	17,97%
■ Mallorca: nascuts a l'estranger (10,42%)	45,89%	54,11%	21,62%	19,11%	12,50%

CENS 2001. Coneixements de llengua catalana per grups d'edat. Població resident a Mallorca de sis anys o més. Font: IBAE/INE. Elaboració: DGPL

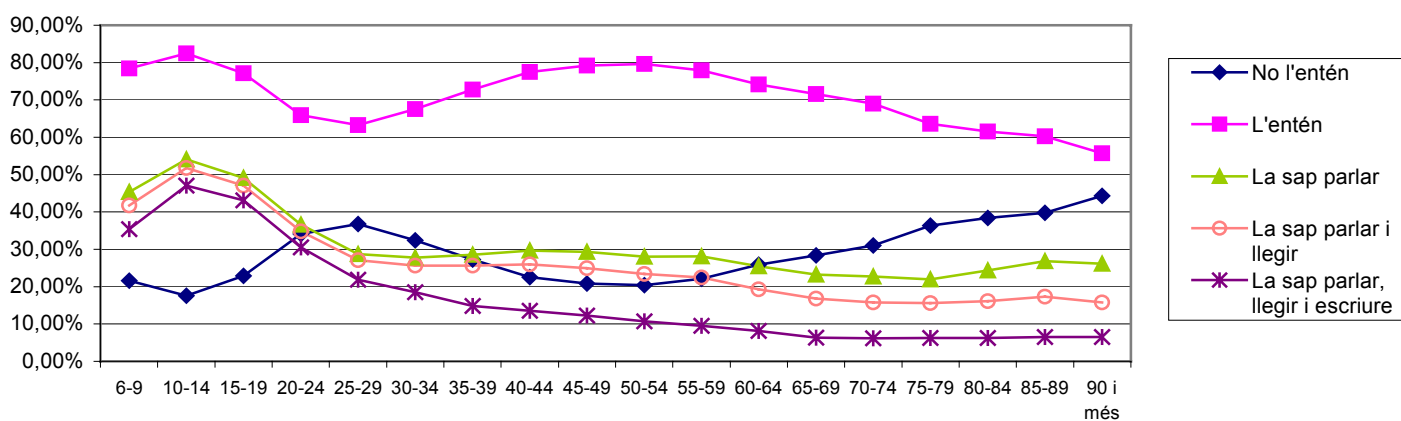
CENS 2001. Coneixements de llengua catalana (entendre, parlar, llegir i escriure) segons l'edat (grups quinquennals). Mallorca. FONT: IBAE/INE



CENS 2001. Coneixements de llengua catalana (entendre, parlar, llegir i escriure) segons l'edat (grups quinquennals). Mallorca: població nascuda a l'àrea lingüística (66,32%). FONT: IBAE/INE

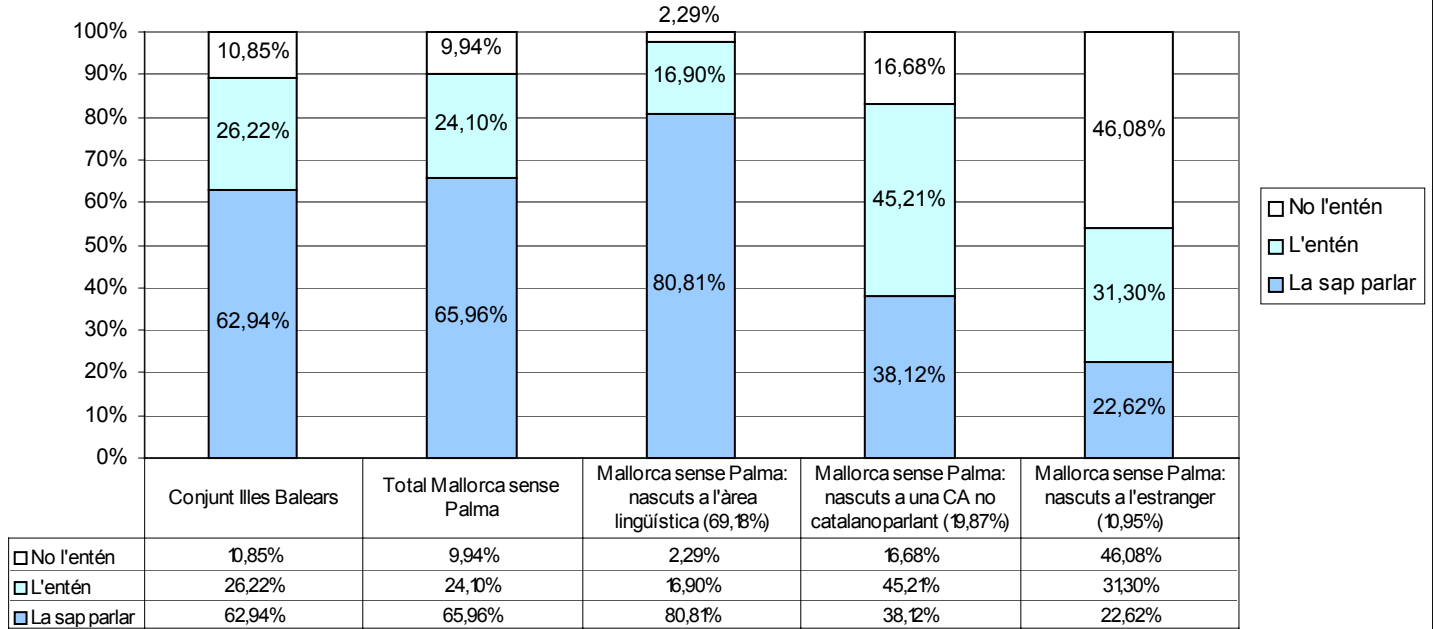


CENS 2001. Coneixements de llengua catalana (entendre, parlar, llegir i escriure) segons l'edat (grups quinquennals). Mallorca: població nascuda fora de l'àrea lingüística (33,68%). FONT: IBAE/INE

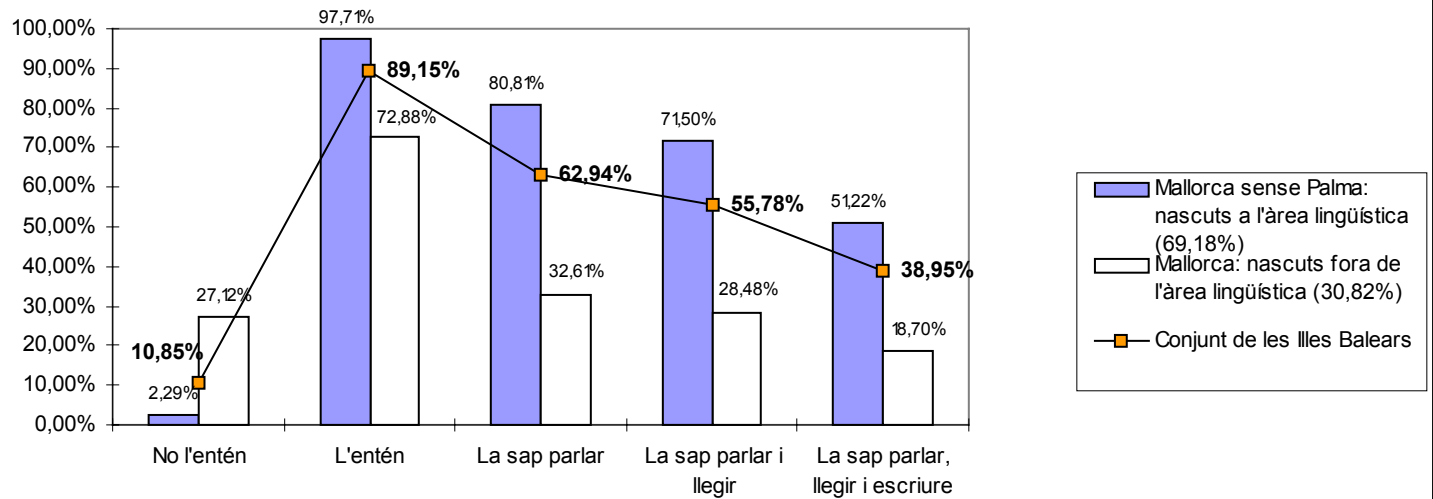


Cens 2001. Coneixements de llengua catalana. Població resident a Mallorca (sense Palma) de sis anys o més. Font: IBAE/INE. Elaboració: DGPL

CENS 2001. Coneixements de llengua catalana (entendre i parlar) segons l'origen. Mallorca sense Palma. FONT: IBAE/INE

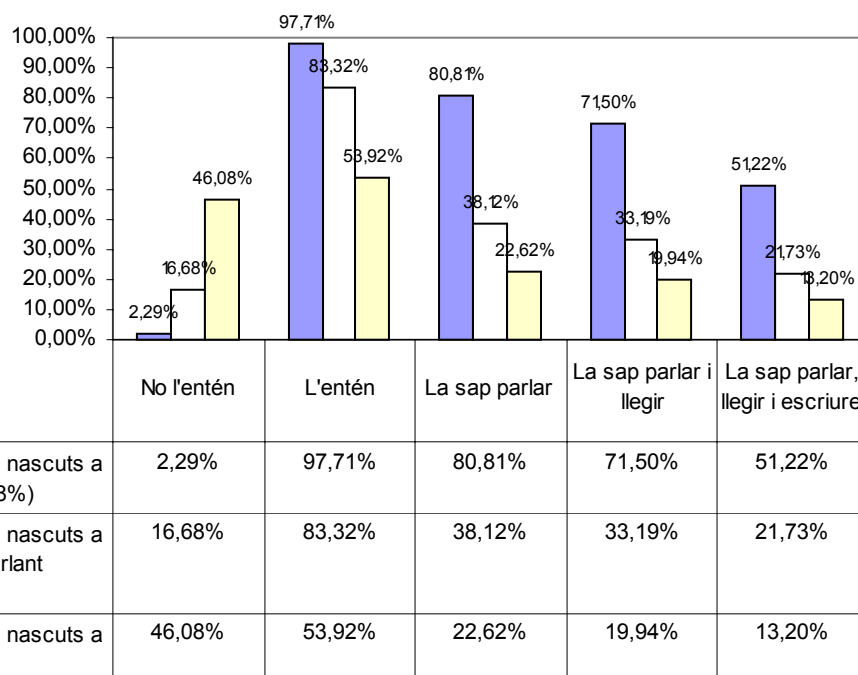


CENS 2001. Coneixements de llengua catalana (entendre, parlar, llegir i escriure) segons l'origen. Mallorca sense Palma. FONT: IBAE/INE



Cens 2001. Coneixements de llengua catalana. Població resident a Mallorca (sense Palma) de sis anys o més. Font: IBAE/INE. Elaboració: DGPL

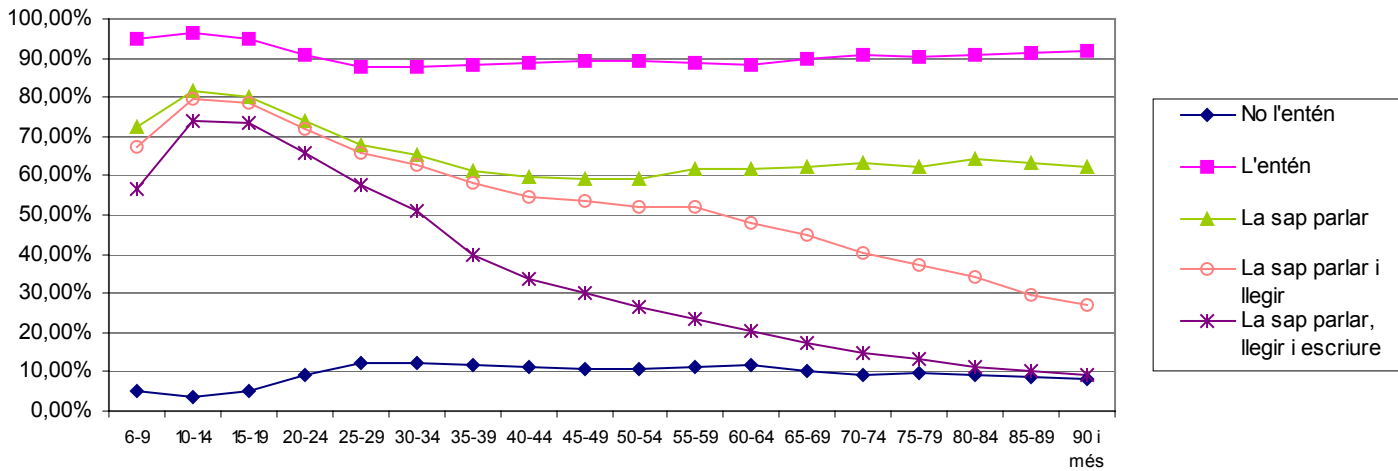
Cens 2001. Coneixements de llengua catalana (entendre, parlar, llegir i escriure) segons l'origen. Mallorca sense Palma. FONT: IBAE/INE



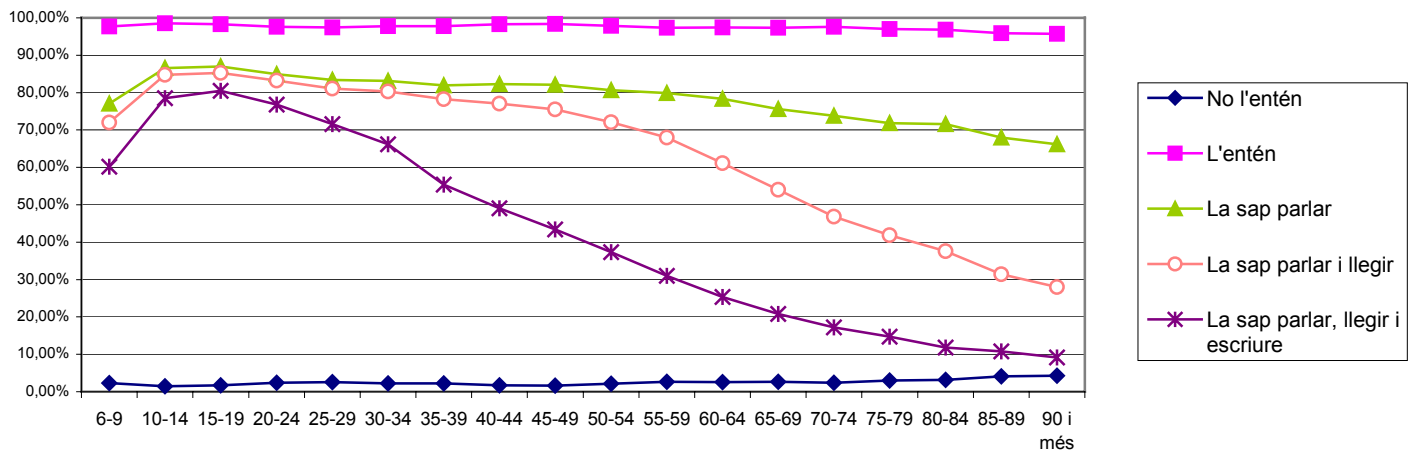
- Mallorca sense Palma: nascuts a l'àrea lingüística (69,18%)
- Mallorca sense Palma: nascuts a una CA no catalanoparlant (19,87%)
- Mallorca sense Palma: nascuts a l'estranger (10,95%)

CENS 2001. Coneixements de llengua catalana per grups d'edat. Població resident a Mallorca (sense Palma) de 6 anys o més. Font: IBAE/INE. Elaboració: DGPL

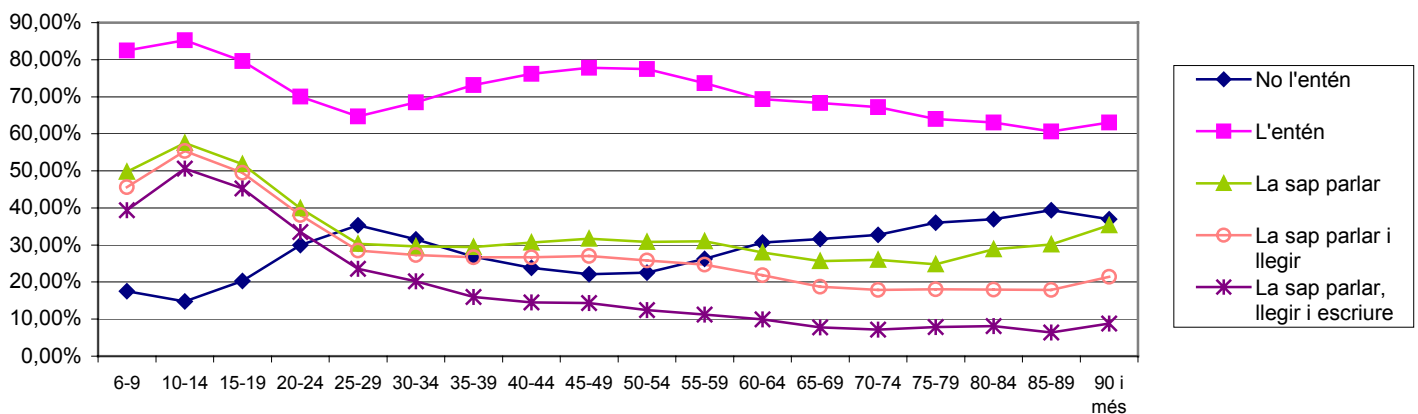
CENS 2001. Coneixements de llengua catalana (entendre, parlar, llegir i escriure) segons l'edat (grups quinquennals). Mallorca sense Palma. FONT: IBAE/INE



CENS 2001. Coneixements de llengua catalana (entendre, parlar, llegir i escriure) segons l'edat (grups quinquennals). Mallorca sense Palma: població nascuda a l'àrea lingüística (69,18%). FONT: IBAE/INE

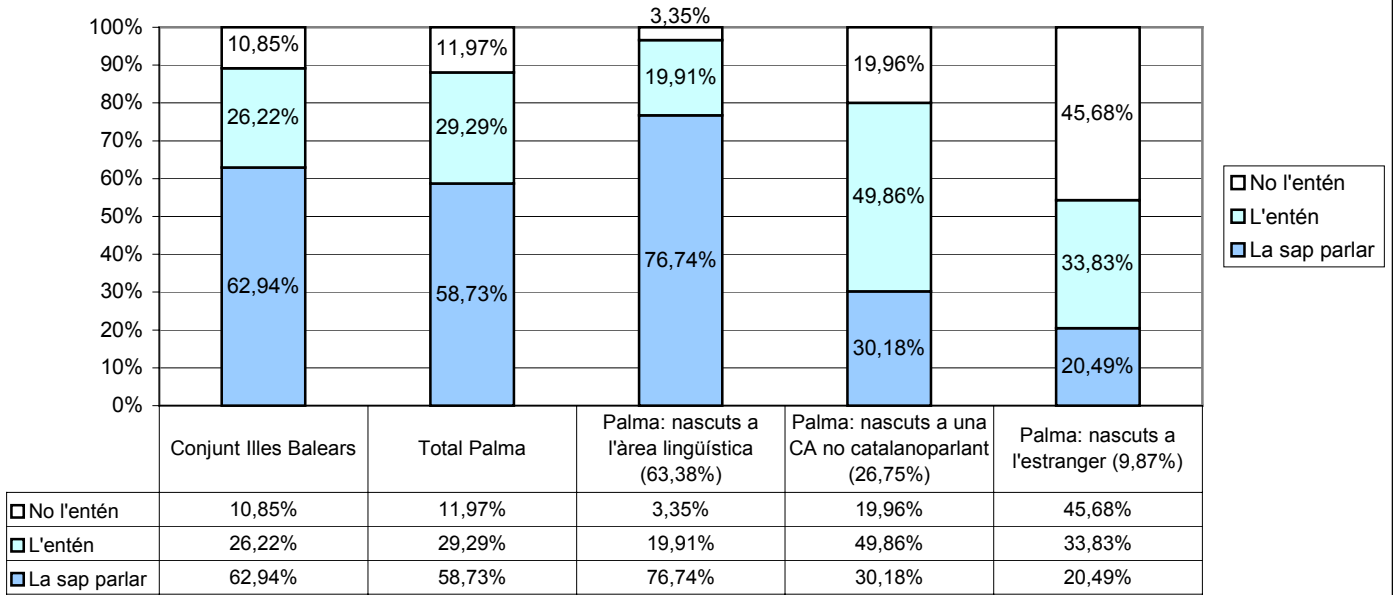


CENS 2001. Coneixements de llengua catalana (entendre, parlar, llegir i escriure) segons l'edat (grups quinquennals). Mallorca: població nascuda fora de l'àrea lingüística (30,82%). FONT: IBAE/INE

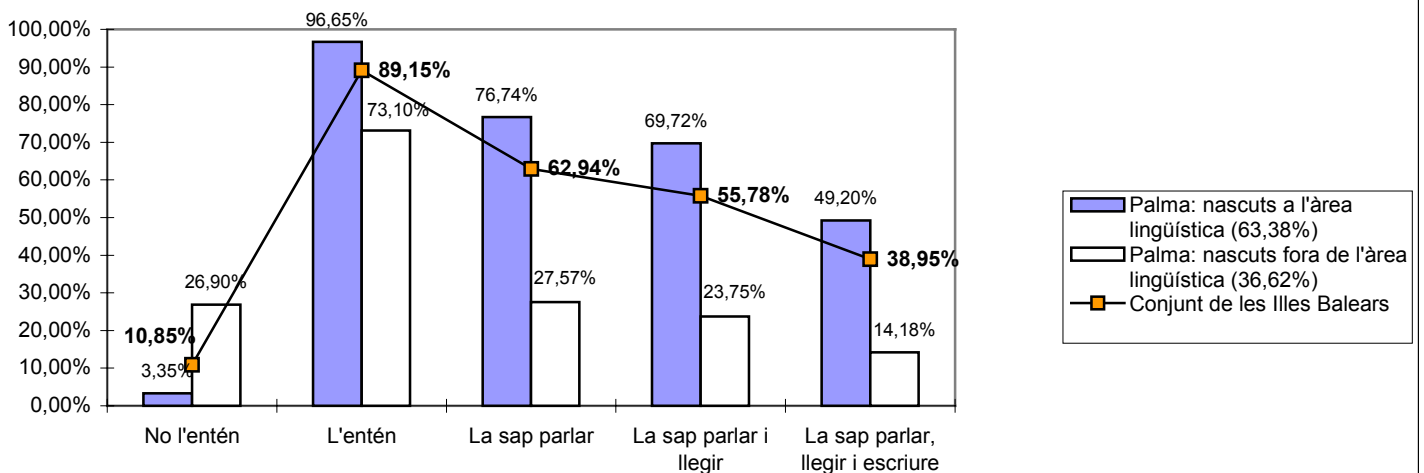


CENS 2001. Coneixements de llengua catalana. Població resident a Palma de sis anys o més. Font: IBAE/INE. Elaboració: DGPL

CENS 2001. Coneixements de llengua catalana (entendre i parlar) segons l'origen. Palma. FONT: IBAE/INE

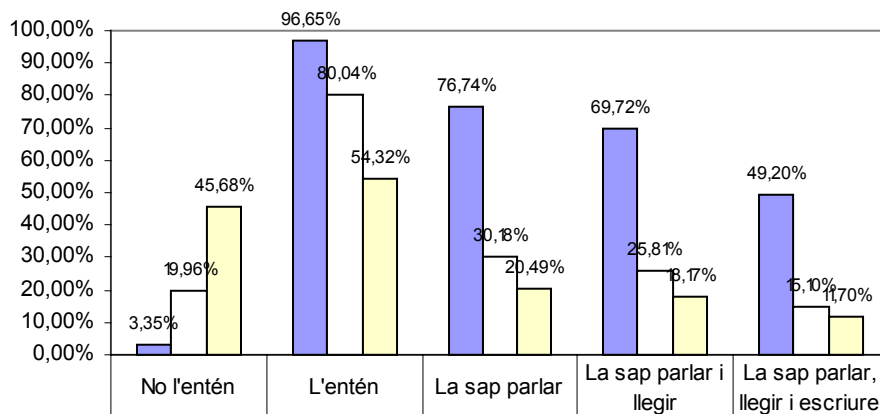


CENS 2001. Coneixements de llengua catalana (entendre, parlar, llegir i escriure) segons l'origen. Mallorca. FONT: IBAE/INE



CENS 2001. Coneixements de llengua catalana. Població resident a Palma de sis anys o més. Font: IBAE/INE. Elaboració: DGPL

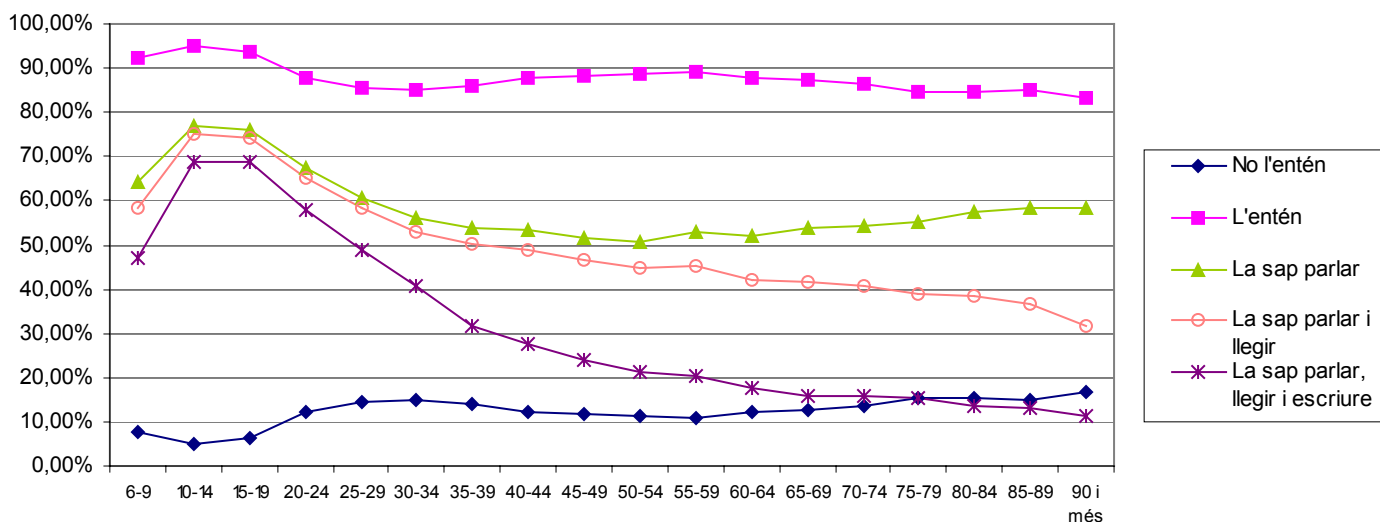
Cens 2001. Coneixements de llengua catalana (entendre, parlar, llegir i escriure) segons l'origen. Palma. FONT: IBAE/INE



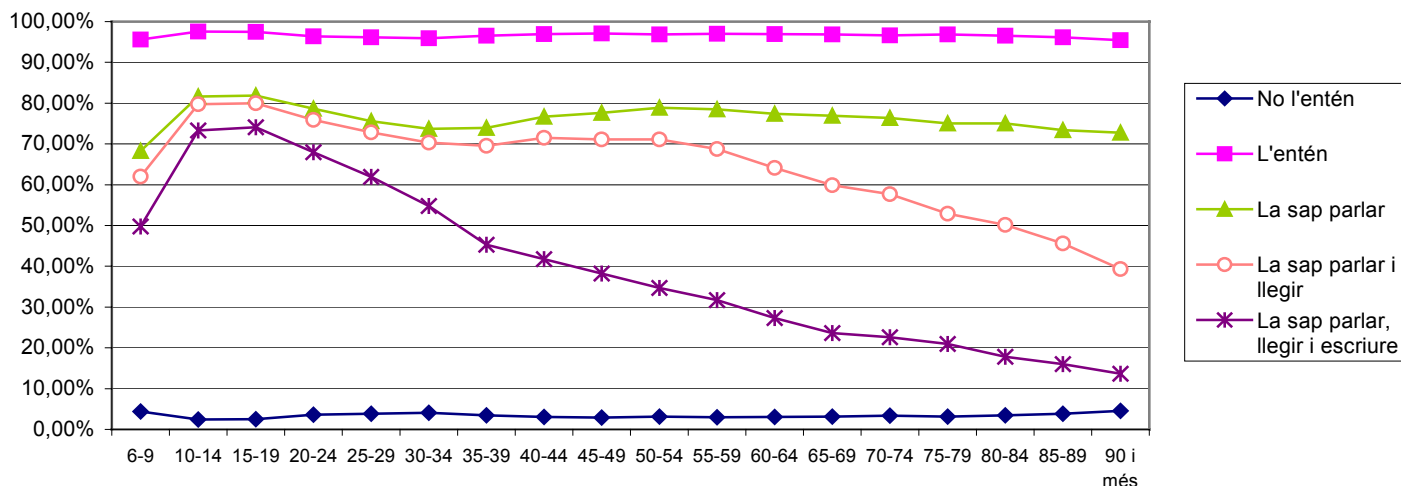
■ Nascuts a l'àrea lingüística (63,38%)	3,35%	96,65%	76,74%	69,72%	49,20%
□ Nascuts a una CA no catalanoparlant (26,75%)	19,96%	80,04%	30,18%	25,81%	15,10%
■ Nascuts a l'estranger (9,87%)	45,68%	54,32%	20,49%	18,17%	11,70%

CENS 2001. Coneixements de llengua catalana per grups d'edat. Població resident a Palma de sis anys o més. Font: IBAE/INE. Elaboració: DGPL

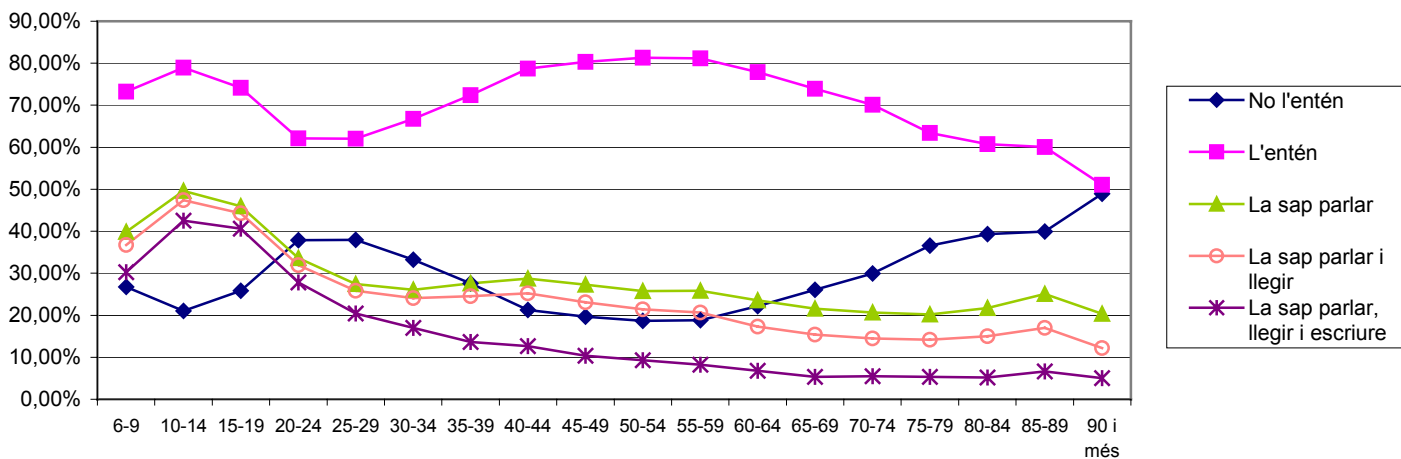
CENS 2001. Coneixements de llengua catalana (entendre, parlar, llegir i escriure) segons l'edat (grups quinquennals). Palma. FONT: IBAE/INE



CENS 2001. Coneixements de llengua catalana (entendre, parlar, llegir i escriure) segons l'edat (grups quinquennals). Palma: població nascuda a l'àrea lingüística (63,38%). FONT: IBAE/INE

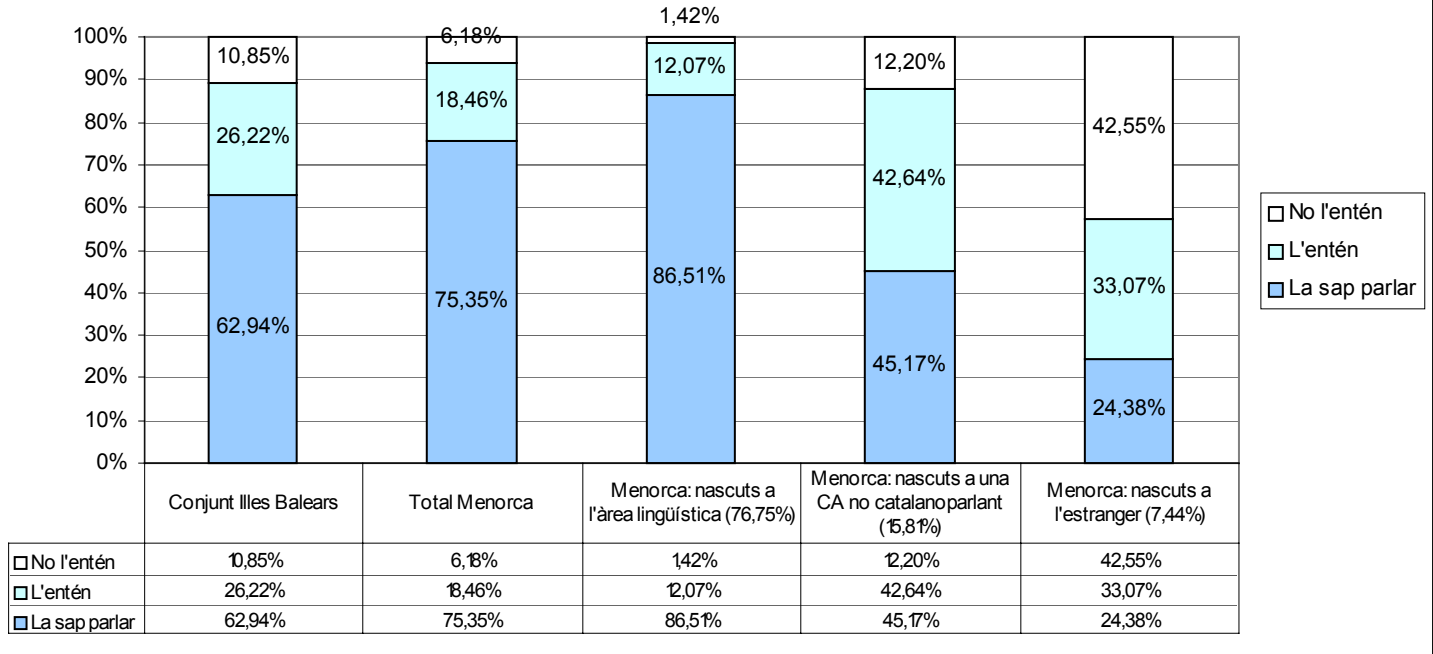


CENS 2001. Coneixements de llengua catalana (entendre, parlar, llegir i escriure) segons l'edat (grups quinquennals). Palma: població nascuda fora de l'àrea lingüística (36,62%). FONT: IBAE/INE

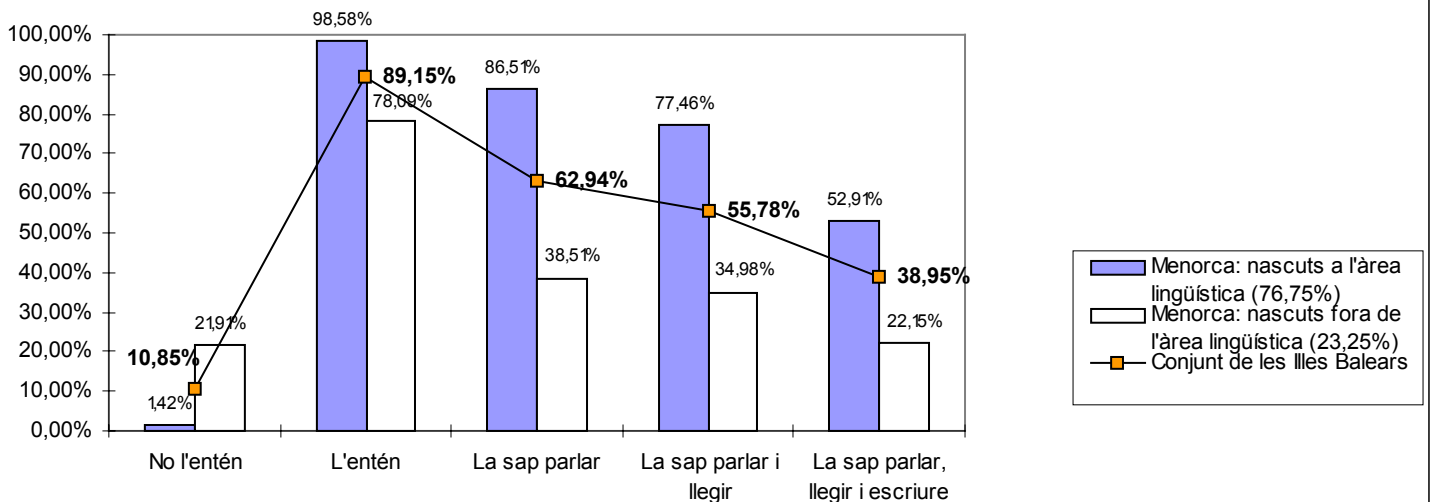


Cens 2001. Coneixements de llengua catalana. Població resident a Menorca de sis anys o més. Font: IBAE/INE. Elaboració: DGPL

CENS 2001. Coneixements de llengua catalana (entendre i parlar) segons l'origen. Menorca.
Font: IBAE/INE

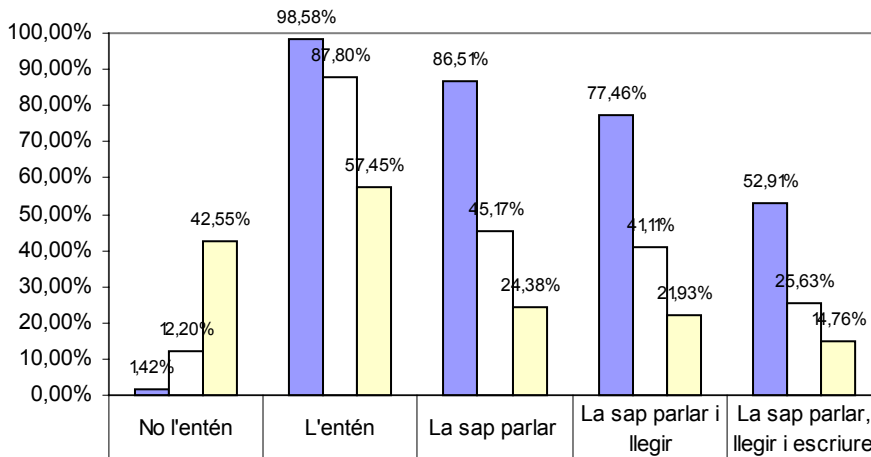


CENS 2001. Coneixements de llengua catalana (entendre, parlar, llegir i escriure) segons l'origen. Menorca. FONT: IBAE/INE



Cens 2001. Coneixements de llengua catalana. Població resident a Menorca de sis anys o més. Font: IBAE/INE. Elaboració: DGPL

Cens 2001. Coneixements de llengua catalana (entendre, parlar, llegir i escriure) segons l'origen. Menorca. FONT: IBAE/INE

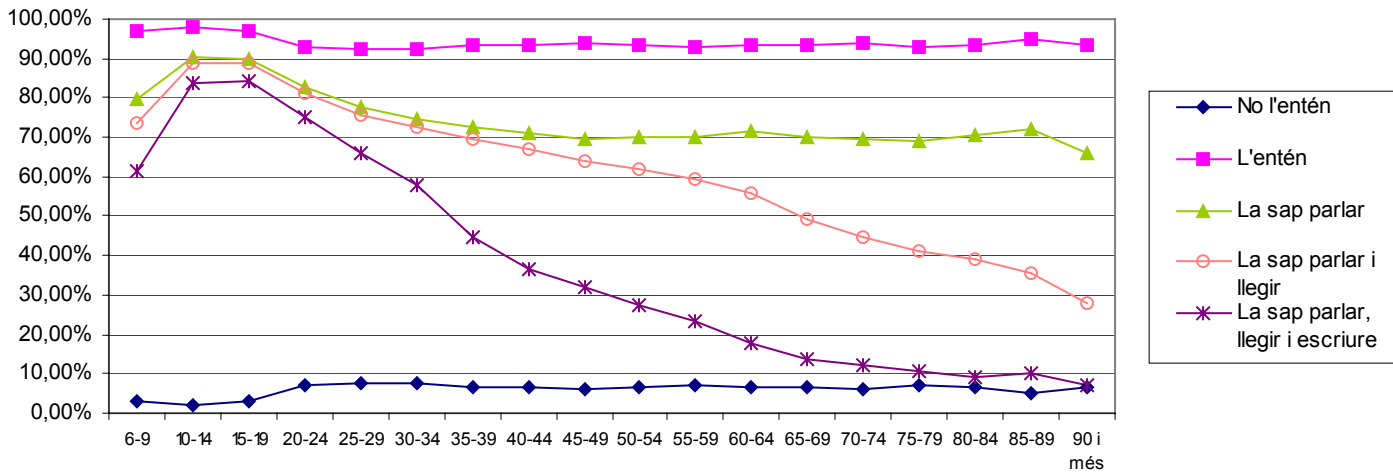


■ Menorca: nascuts a l'àrea lingüística (76,75%)
 □ Menorca: nascuts a una CA no catalanoparlant (15,81%)
 ■ Menorca: nascuts a l'estranger (7,44%)

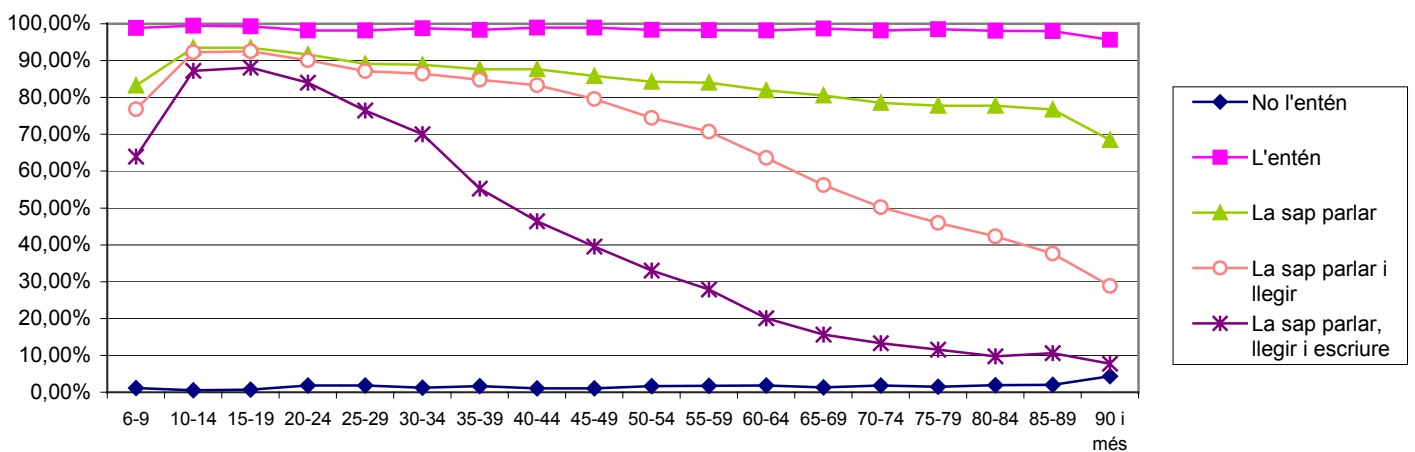
■ Menorca: nascuts a l'àrea lingüística (76,75%)	1,42%	98,58%	86,51%	77,46%	52,91%
□ Menorca: nascuts a una CA no catalanoparlant (15,81%)	12,20%	87,80%	45,17%	41,11%	25,63%
■ Menorca: nascuts a l'estranger (7,44%)	42,55%	57,45%	24,38%	21,93%	14,76%

CENS 2001. Coneixements de llengua catalana per grups d'edat. Població resident a Menorca de sis anys o més. Font: IBAE/INE. Elaboració: DGPL

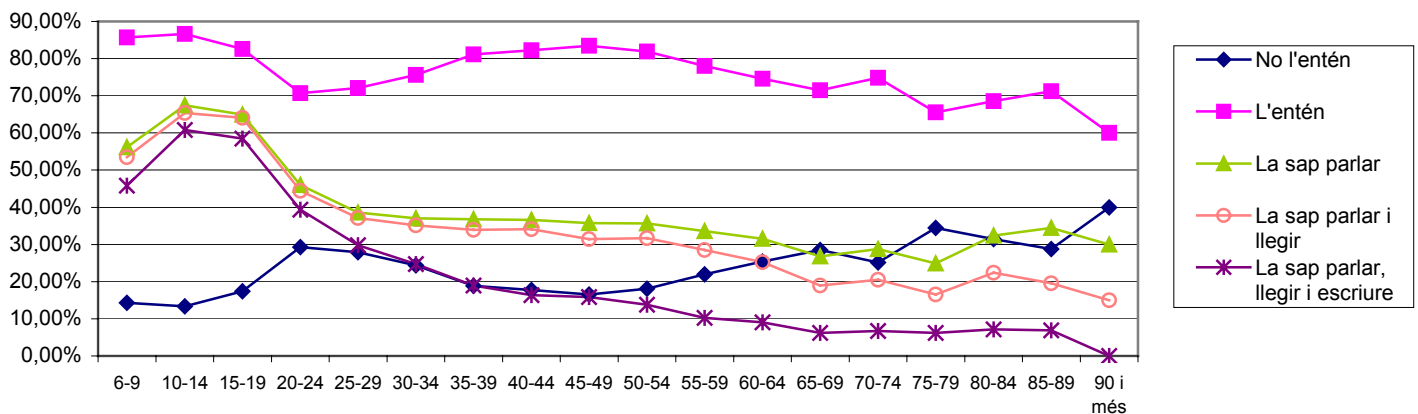
CENS 2001. Coneixements de llengua catalana (entendre, parlar, llegir i escriure) segons l'edat (grups quinquennals). Menorca. FONT: IBAE/INE



CENS 2001. Coneixements de llengua catalana (entendre, parlar, llegir i escriure) segons l'edat (grups quinquennals). Menorca: població nascuda a l'àrea lingüística (76,75%). FONT: IBAE/INE

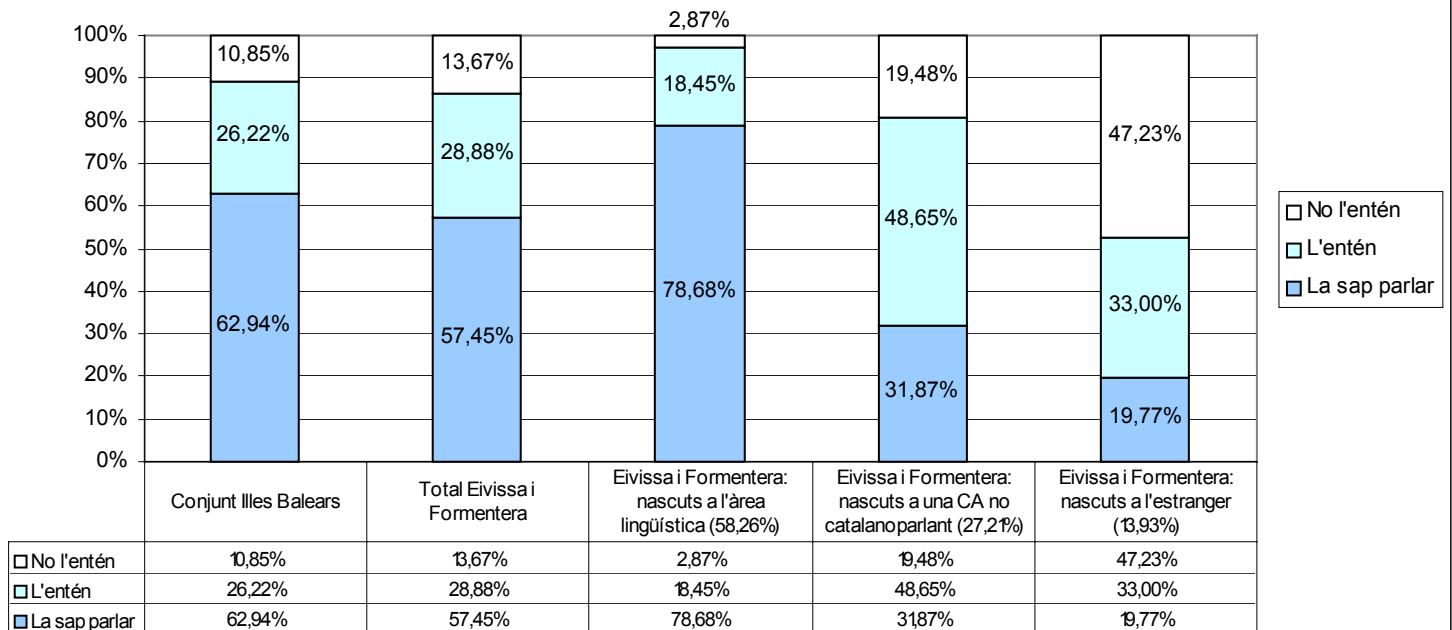


CENS 2001. Coneixements de llengua catalana (entendre, parlar, llegir i escriure) segons l'edat (grups quinquennals). Menorca: població nascuda fora de l'àrea lingüística (23,25%). FONT: IBAE/INE

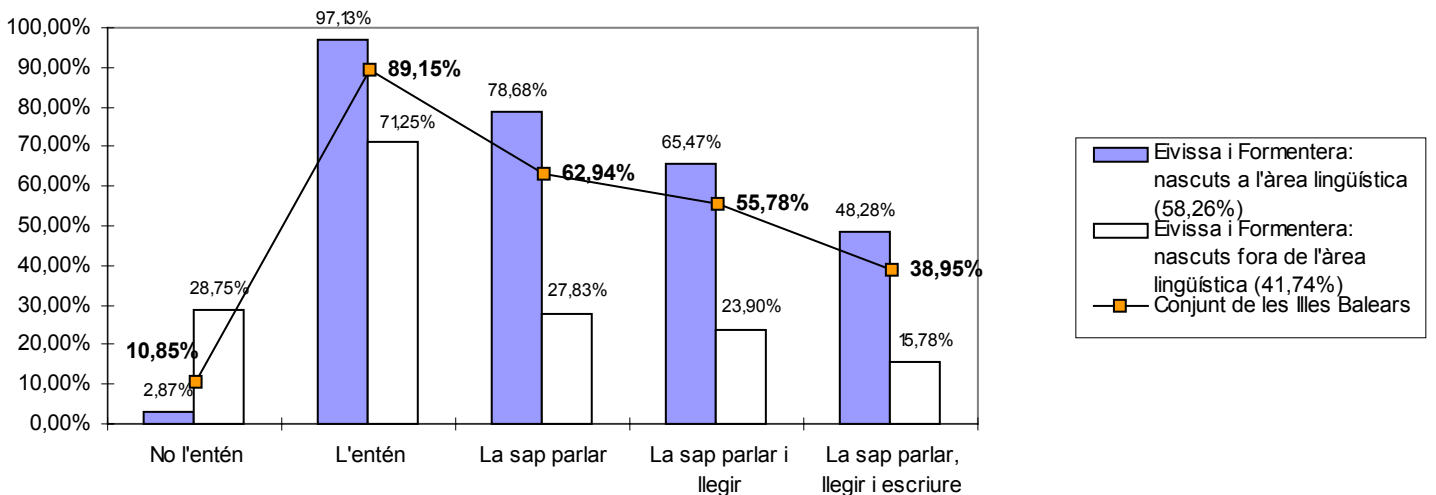


Cens 2001. Coneixements de llengua catalana. Població resident a Eivissa i Formentera de sis anys o més. Font: IBAE/INE. Elaboració: DGPL

CENS 2001. Coneixements de llengua catalana (entendre i parlar) segons l'origen. Eivissa i Formentera. FONT: IBAE/INE

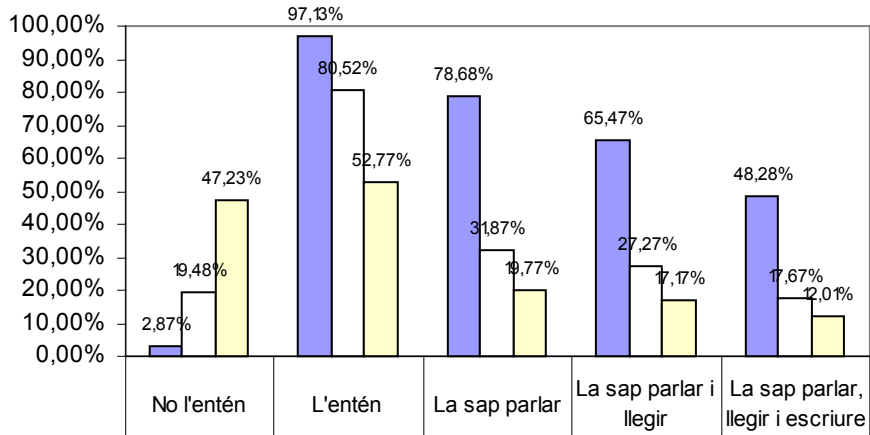


CENS 2001. Coneixements de llengua catalana (entendre, parlar, llegir i escriure) segons l'origen. Eivissa i Formentera. FONT: IBAE/INE



Cens 2001. Coneixements de llengua catalana. Població resident a Eivissa i Formentera de sis anys o més. Font: IBAE/INE. Elaboració: DGPL

Cens 2001. Coneixements de llengua catalana (entendre, parlar, llegir i escriure) segons l'origen. Eivissa i Formentera. FONT: IBAE/INE

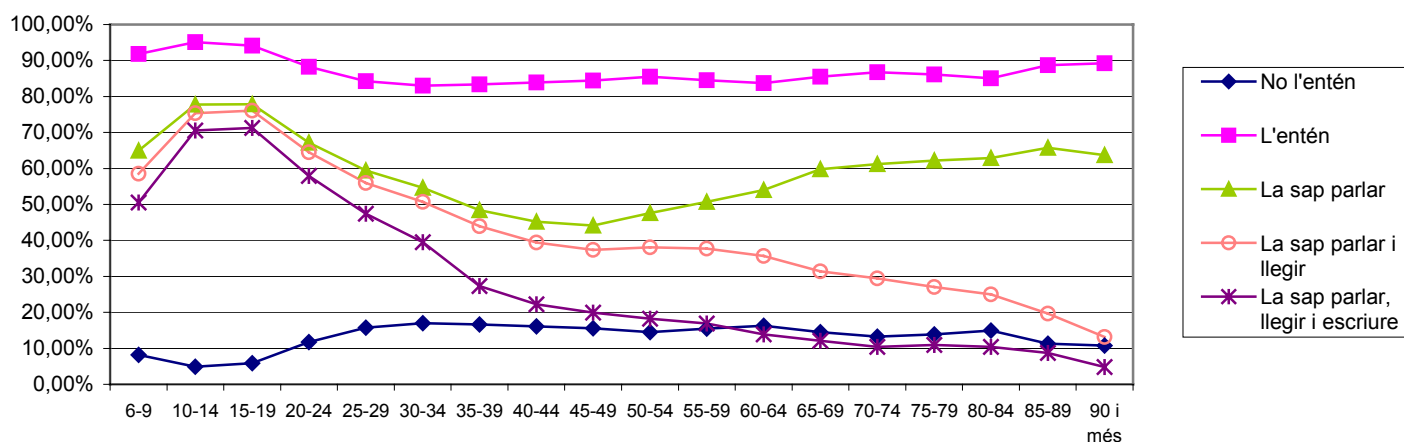


- Eivissa i Formentera: nascuts a l'àrea lingüística (58,26%)
- Eivissa i Formentera: nascuts a una CA no catalanoparlant (27,21%)
- Eivissa i Formentera: nascuts a l'estranger (13,93%)

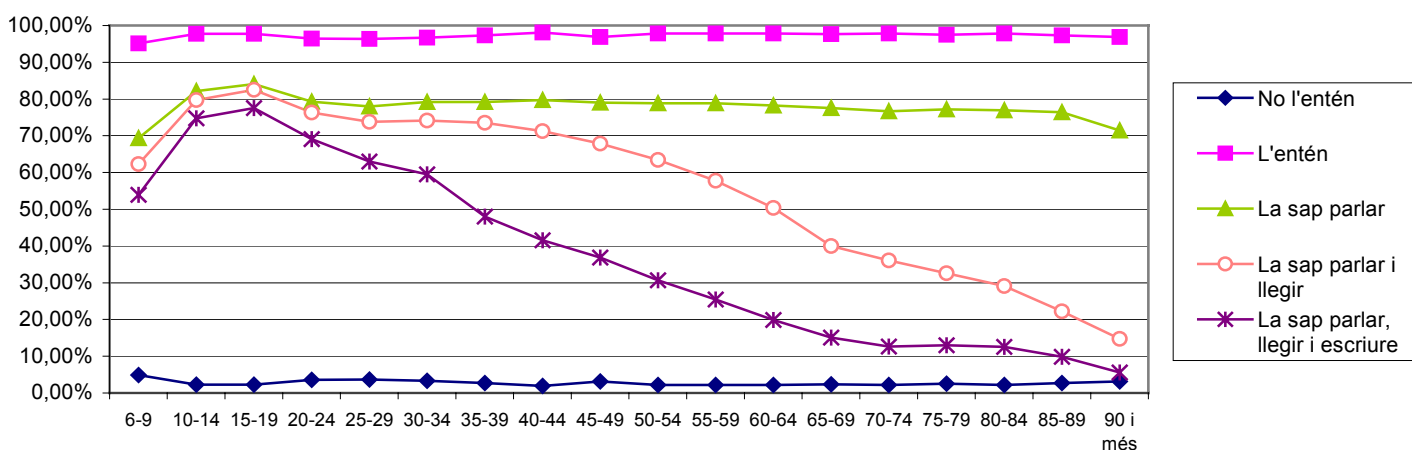
■ Eivissa i Formentera: nascuts a l'àrea lingüística (58,26%)	2,87%	97,13%	78,68%	65,47%	48,28%
□ Eivissa i Formentera: nascuts a una CA no catalanoparlant (27,21%)	19,48%	80,52%	31,87%	27,27%	17,67%
■ Eivissa i Formentera: nascuts a l'estranger (13,93%)	47,23%	52,77%	19,77%	17,17%	12,01%

CENS 2001. Coneixements de llengua catalana per grups d'edat. Població resident a Eivissa i Formentera de sis anys o més. Font: IBAE/INE. Elaboració: DGPL

CENS 2001. Coneixements de llengua catalana (entendre, parlar, llegir i escriure) segons l'edat (grups quinquennals). Eivissa i Formentera. FONT: IBAE/INE



CENS 2001. Coneixements de llengua catalana (entendre, parlar, llegir i escriure) segons l'edat (grups quinquennals). Eivissa i Formentera: població nascuda a l'àrea lingüística (58,26%). FONT: IBAE/INE



CENS 2001. Coneixements de llengua catalana (entendre, parlar, llegir i escriure) segons l'edat (grups quinquennals). Mallorca: població nascuda fora de l'àrea lingüística (41,74%). FONT: IBAE/INE

